

ÅLANDS NÄRINGSLIV



ålands näringsliv

- Enkät 4.5
 - Jämförelse med 31.3
 - Centralhandelskammarens enkät



ÅLANDS NÄRINGSLIV



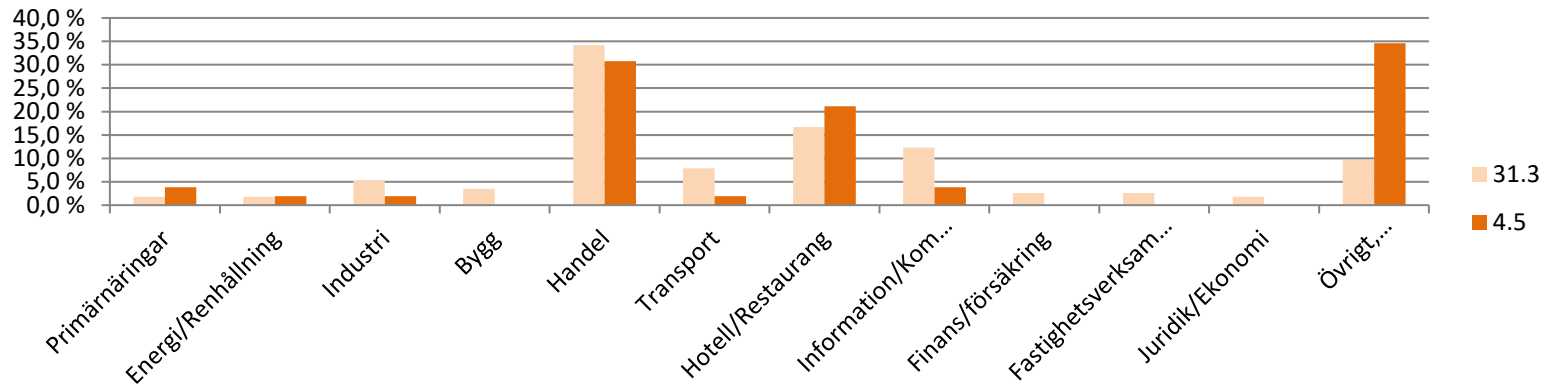
ålands näringsliv

- Ålands Näringslivs enkät 4-14.5: 52 svar
- Ålands Näringslivs enkät 31.3-14.4: 120 svar
- Centralhandelskammarens enkät 4.5: 2460 svar



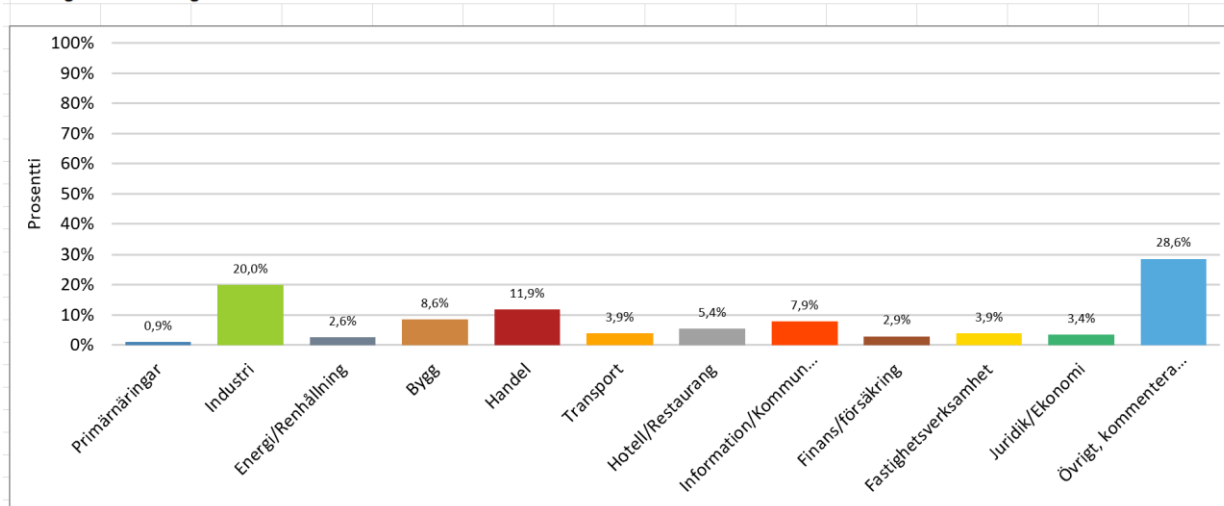
Ålands Näringslivs enkät

Vilken huvudsaklig bransch tillhör er verksamhet?



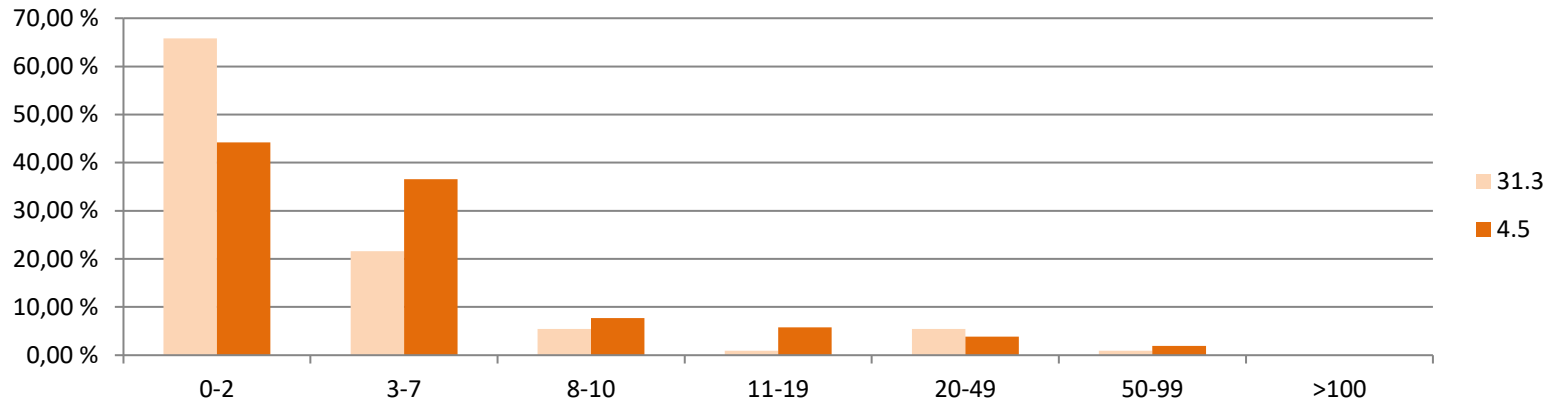
Centralhandelskammarens enkät

Företagets huvudsakliga bransch

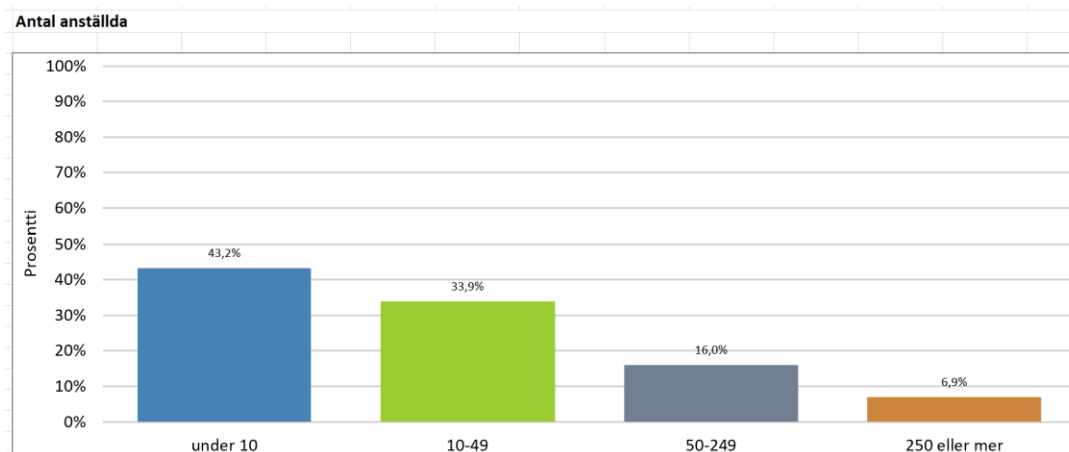


Ålands Näringslivs enkät

Antal anställda i företaget

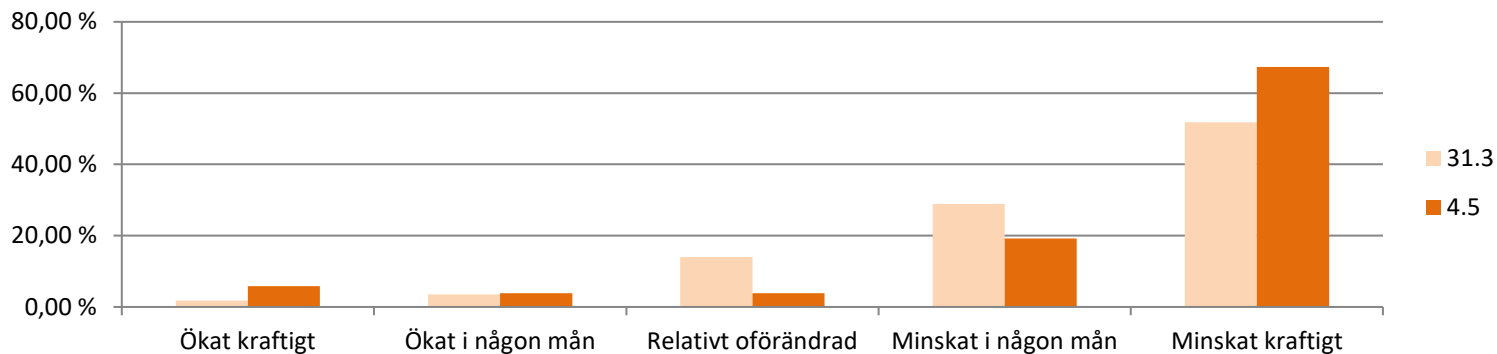


Centralhandelskammarens enkät



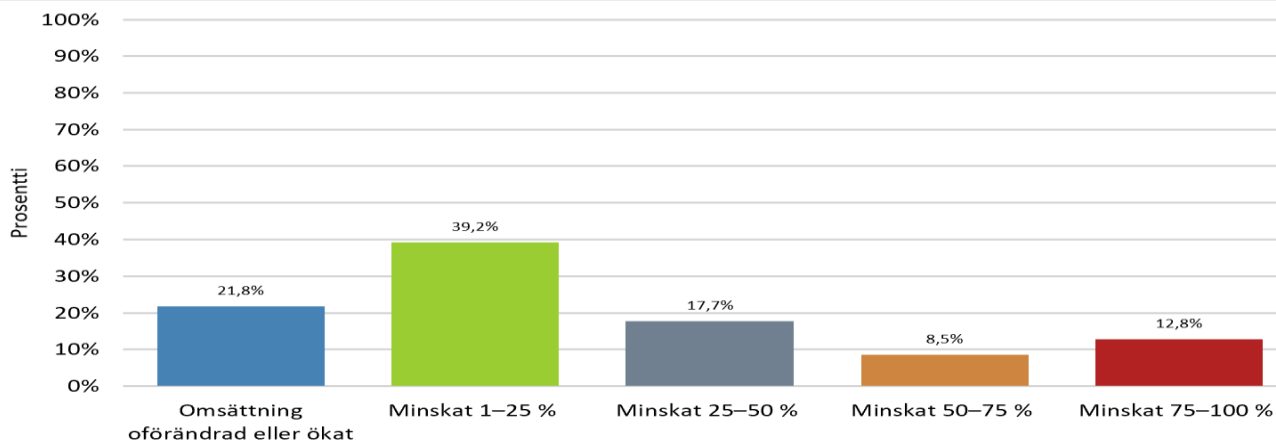
Ålands Näringslivs enkät

Hur har företagets totala omsättning påverkats den senaste tiden?



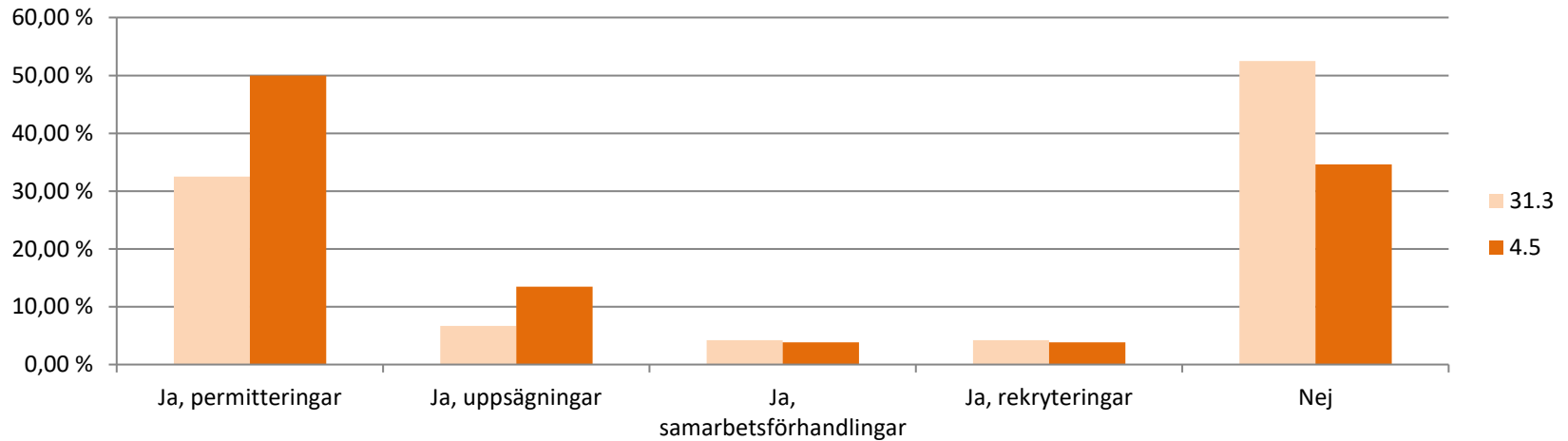
Centralhandelskammarens enkät

Har Corona-epidemin påverkat er omsättning negativt?



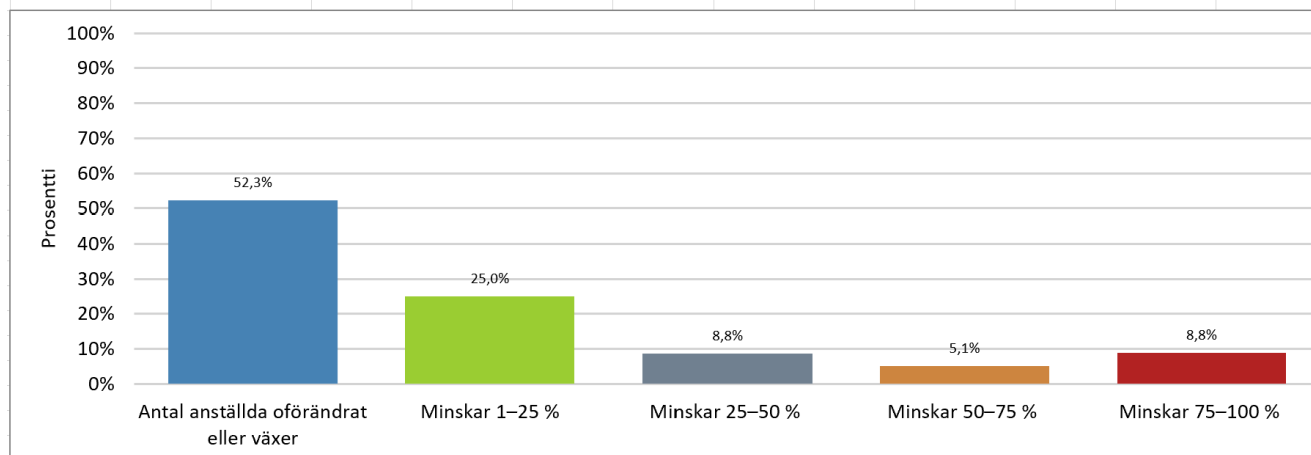
Ålands Näringslivs enkät

Har ni genomfört eller planerar ni personalåtgärder?



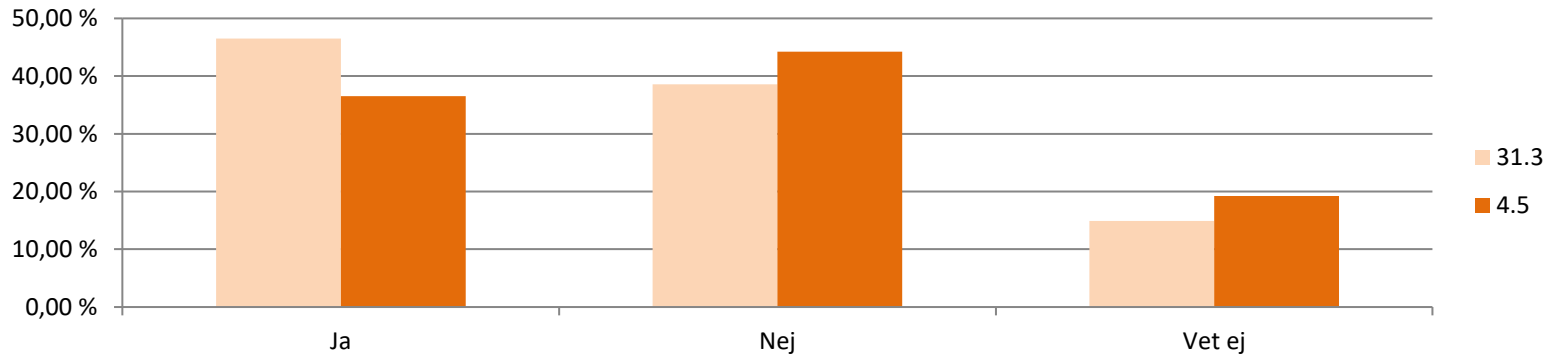
Centralhandelskammarens enkät

Hur bedömer ni att Coronaepidemin påverkar antalet anställda jämfört med en normalsituation?



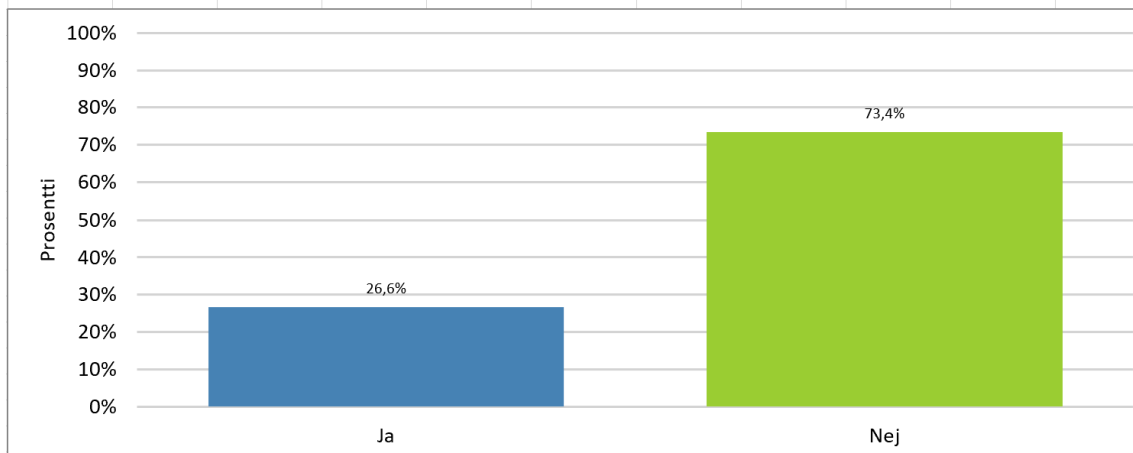
Ålands Näringslivs enkät

Har företagets konkursrisk ökat väsentligt den senaste tiden?



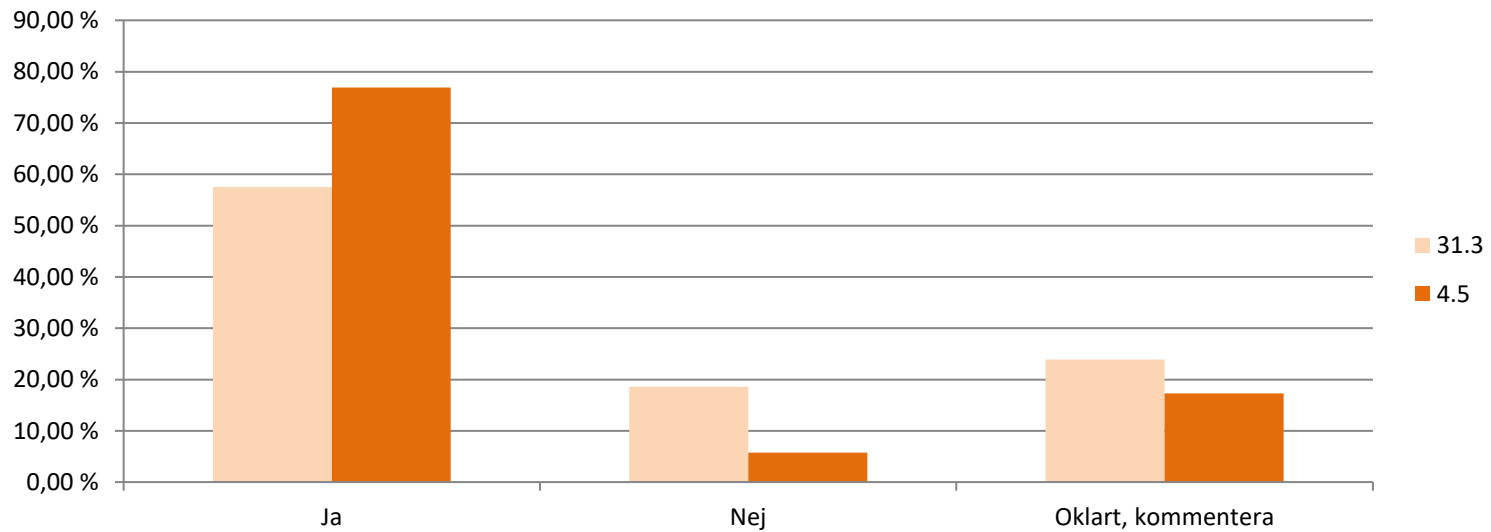
Centralhandelskammarens enkät

Har konkursrisken ökat väsentligt p.g.a. Coronaepidemin?



Ålands Näringslivs enkät

Kan er verksamhet fortsätta med flexibla lösningar under Coronakrisen?



HUR PÅVERKAS VERKSAMHETEN AV FÖLJANDE

	Mycket negativt	negativt	Ingen påverkan	positivt	Mycket positivt
Mötesförbud >10 pers	21 %	29 %	48 %	2 %	0 %
Stängning offentliga utrymmen	29 %	31 %	38 %	2 %	0 %
Stängning skolor/dagis	17 %	38 %	40 %	4 %	0 %
Stängning restauranger/cafe/barer	48 %	29 %	21 %	2 %	0 %
Begränsning yttre gräns (arbetspendling)	19 %	31 %	46 %	4 %	0 %
Begränsning yttre gräns (exkl arbetsresa)	60 %	12 %	25 %	4 %	0 %

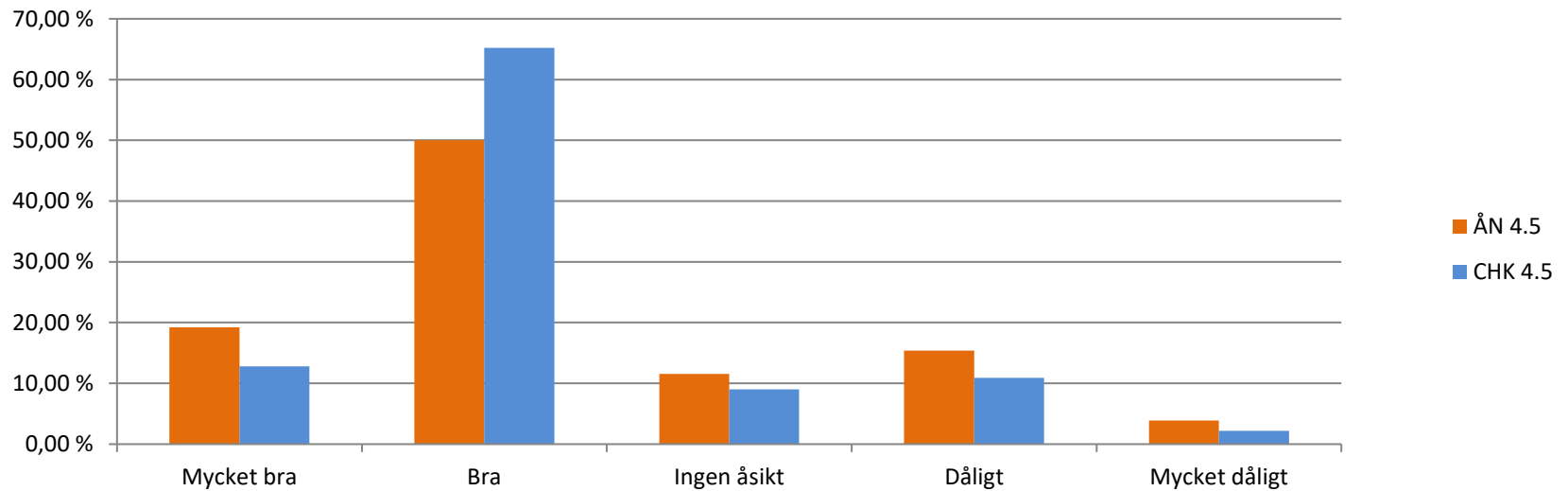


OM DIREKTIVEN FÖRÄNDRAS, HUR SKULLE ER VERKSAMHET PÅVERKAS AV

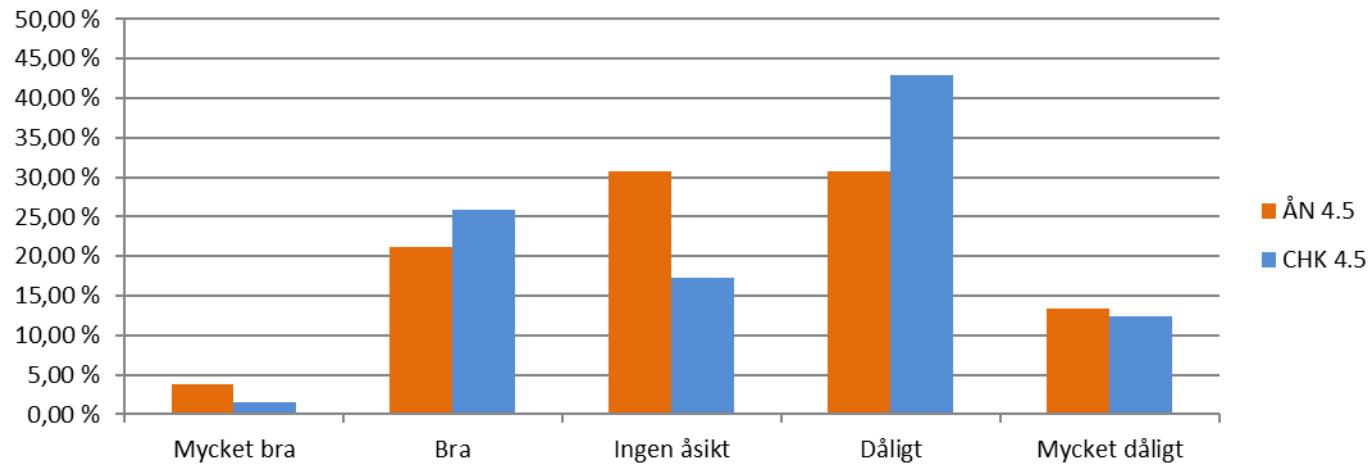
	Mycket negativt	negativt	Ingen påverkan	positivt	Mycket positivt
Påbud om att bära ansiktsmasker	12 %	31 %	56 %	0 %	2 %
Mötesförbud >5 pers	42 %	25 %	31 %	0 %	2 %
Förbud mot fritidsresor inom landet	67 %	13 %	17 %	2 %	0 %
Ökning av antalet tester	2 %	0 %	56 %	27 %	15 %
Öppning av skolor/dagis	0 %	4 %	40 %	42 %	13 %
Öppning av gränserna inom Norden	4 %	2 %	8 %	29 %	58 %
Öppning av gränserna generellt	4 %	4 %	10 %	31 %	52 %



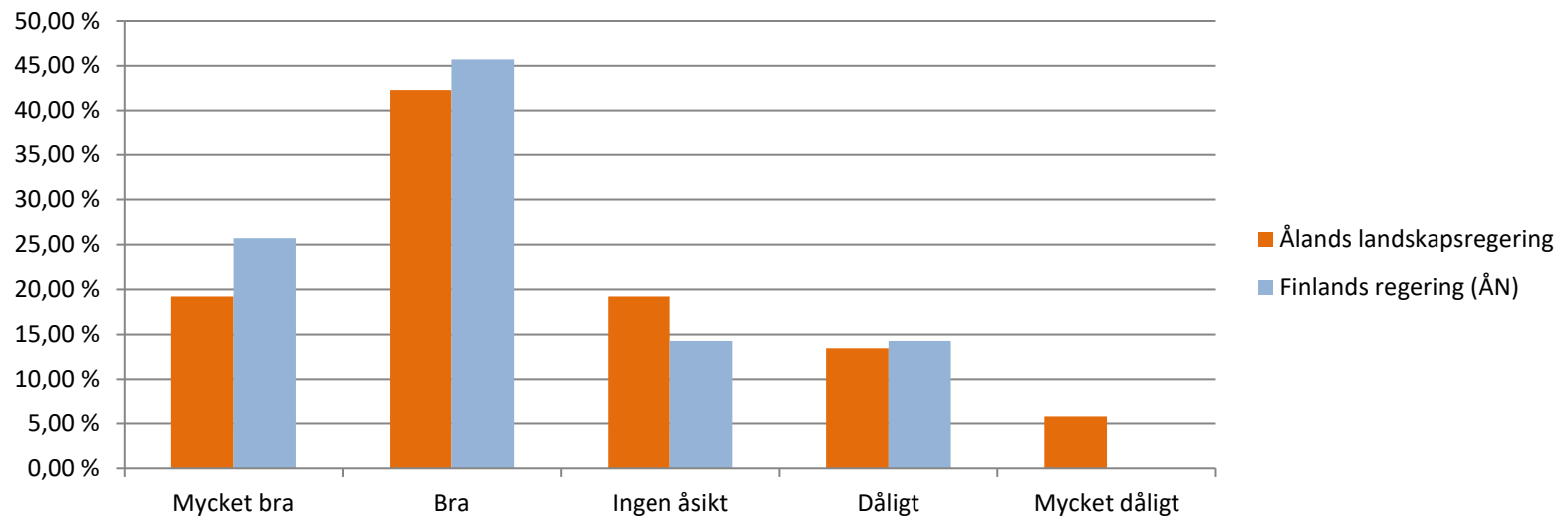
Hur bedömer du att Finlands regering har hanterat Coronaepidemin?



Hur bedömer du att Finlands regering har hanterat de ekonomiska konsekvenserna av Coronaepidemin?



Hur bedömer du att Ålands landskapsregering har hanterat Coronaepidemin?



KOMMENTARER (URVAL)

○ Ålands Näringslivs enkät

- *Öppning av gränserna skulle vara positivt, men vill inte ha hit smittan...*
- *Känns som det är personer med ingen verklighetsuppfattning som tagit besluten.*
- *älskar deras hantering, vi ÄR verkligen skyddad på hög nivå*
- *Tycker inte att småföretagen som fortfarande haltar sig fram fått någon hjälp. Direkt stöd behövs*
- *All heder åt dem som arbetar dygnet runt med detta elände. (Politiker, sakkunniga, lärare, omsorgspersonal)*
- *Påverkan blir stor om vi inte får några turister i sommar.*

○ Centralhandelskammarens enkät

- *Stor kritik mot byråkratin inom Business Finland och de åtgärder som kommit hittills.*
- *De som har det svårast får inget stöd. Stödet når mottagarna ojämlikt. Lån är inte det som de flesta företag behöver, de behöver få sina fasta kostnader betalda.*
- *Ett flexibla "öppna/stänga"-system borde införas. Inom vissa distrikt, där man har smittan mer "under kontroll", kunde vissa lättnader ges.*
- *Statens oförmåga att agera snabbt och effektivt för att rädda företagen är en katastrof. Bidragsprocessen ett skämt [...] Än en gång har Finland bevisat att företagen inte har prioritet i Finland, utan vi styrs av tjänstemän som inte förstår varifrån skattepengarna som de slösar bort kommer ifrån.*

